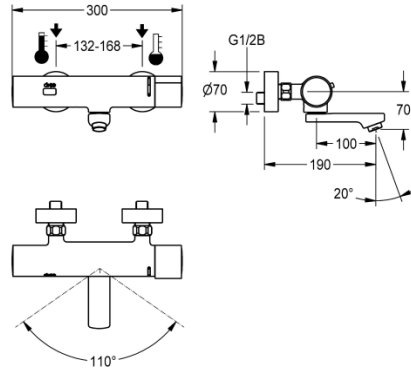


KWC F3E-Therm Elektronik-Thermostat-Wandbatterie

Modell-Linie: F3 | F3ET1002

Wascharmaturen | Wascharmaturen



KWC-Nr.

2030026612

Ausladung 250 mm

2030032506

2030032507

Ausladung 130 mm

F3E-Therm Thermostatbatterie DN 15 zur Aufputzmontage mit arretierbarem Schwenkauslauf, für Waschanlagen. Optoelektronisch gesteuert. Auslösung über Handreflexion. Thermostat mit Metallgriff mit einstellbarem und verdrehsicherem Temperaturanschlag. Mit Möglichkeit der manuellen thermischen Desinfektion. Zum Anschluss an Warm- und Kaltwasser. Steuerelektronik, Magnetventilkartusche, 6 V Lithium Batterie (CR-P2) und Sensor im Ganzmetallgehäuse, Messing poliert verchromt.

Laminarstrahlregler mit integriertem Durchflussmengenregler 6,0 l/min. Mit verstellbaren Anschlüssen mit Rückflussverhinderern, Sieben und Schraubrosetten. Ausladung 190 mm. Aktivierte Hygienespülung 24 Stunden nach letzter Betätigung. Sicherheitsabschaltung bei Dauerreflexion und Speicherung von Statistikdaten. Mit Möglichkeit der Parametrierung und Kommunikation über optionale bidirektionale Fernbedienung.

Technische Daten

mit Rückflussverhinderer	ja
Berechnungsdurchfluss Trinkwasser	0,070000000000000007 _02
Berechnungsdurchfluss Warmwasser	0,070000000000000007 _02
A3000 open-kompatibel	nein
Voreinstellung Hygienespülung	23 Stunden nach der letzten Betätigung
Voreinstellung Fließzeit	10 SEC
Drucklos	nein
mit Filter	ja
Einstellbare Fließzeit	ja
Funktionsprinzip	elektronisch selbstschließend
Hygienespülung	ja
Nennweite	DN 15
Anschlussgröße	G 1/2 B
Schließmechanismus	Oberteil nicht keramisch
Material Armatur	Messing
Maximale Fließzeit	255 SEC
Mindestfließdruck	1 BAR
Minimale Fließzeit	1 SEC
Art der Mischung	mit Thermostat

KWC

F3E-Therm Elektronik-Thermostat-Wandbatterie

Modell-Linie: F3 | F3ET1002

Wascharmaturen | Wascharmaturen

Anzahl Batterien	1
Parametrierung	Fernbedienung
Zugstangen-Ablaufgarnitur	nein
Anschlussspannung	Batterie 6 V
Stromverbrauch	1.5 D46
Art der Spannungsversorgung	Batterie
Schutzart IP	IP59K
mit Rosetten/Abdeckplatte	ja
Sicherheitsabschaltung	ja
Schallschutz	nein
Auslauf	schwenkbar, unten
Ausladung des Auslaufs	190 mm
Oberflächenbehandlung	verchromt
Oberflächenveredelung Armatur	poliert
Kundenspezifisch	nein
Temperaturanschlag	ja
Thermische Desinfektion	manuelle thermische Desinfekti
mit Trafo/Netzteil	nein
Batterietyp	CR-P2 Lithium Batterie 6 V
Art der Montage	Wandmontage
Art der Bedienung	Sensorbetätigung
Typ des Sensors	opto-elektronischer Sensor
Art der Wascharmatur	Wandarmatur
Volumenstrom bei 3 bar	0.10000000000000001 _02
Wasseranschluss	S-Anschlüsse
teamNumber	812430
sanitasTroeschNumber	0

Optionales Zubehör



Bidirektionale Fernbedienung für F3 und F5 Armaturen

2030036654
ACEX9005



Diebstahlhemmendes Perlatorgehäuse

2000104778
ZTAPS0005



2-Tasten-Fernbedienung für F3 und F5 Armaturen

2030036849
ACEX9004



Anschlussverschraubung

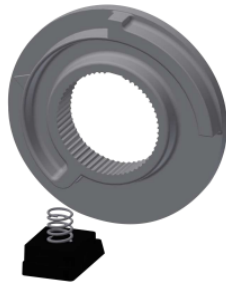
2030041416
ACXX9001

Ersatzteile



Batteriefach

2000109466
ZAQCT0003



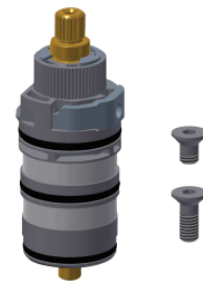
Temperaturanschlag

2030003296
EAQLT0003



Lithium-Batterie 6V

2000104846
EPRTR0008



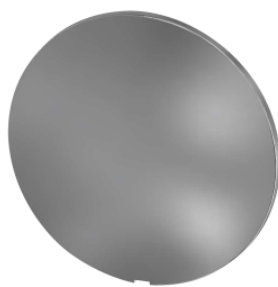
Thermoelement

2030003300
EAQLT0004



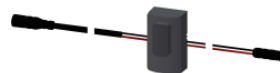
Magnetventilkartusche

2030045522
ACXX9002



Abdeckplättchen

2030003258
EAQLT0002



Sensor, ID 02/00001

2030041449
ASET1001



Siebdichtung 24 x 17 x 2,5 mm

2000104706
ASXX9011

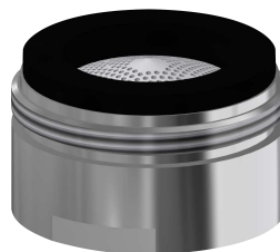


Montage-Set

2030003401
EAQLT0009



2030047722
ACEX9011



Laminarstrahlregler

2030012352
ETAPS0037



Folie

2030053034
ASET2010



Schwenkauslauf, 100 mm

2030032671
ASXX1001
